

# GESEBOLS SJÖ

640340 131137 Bollebygds k:n, Västra Götalands län

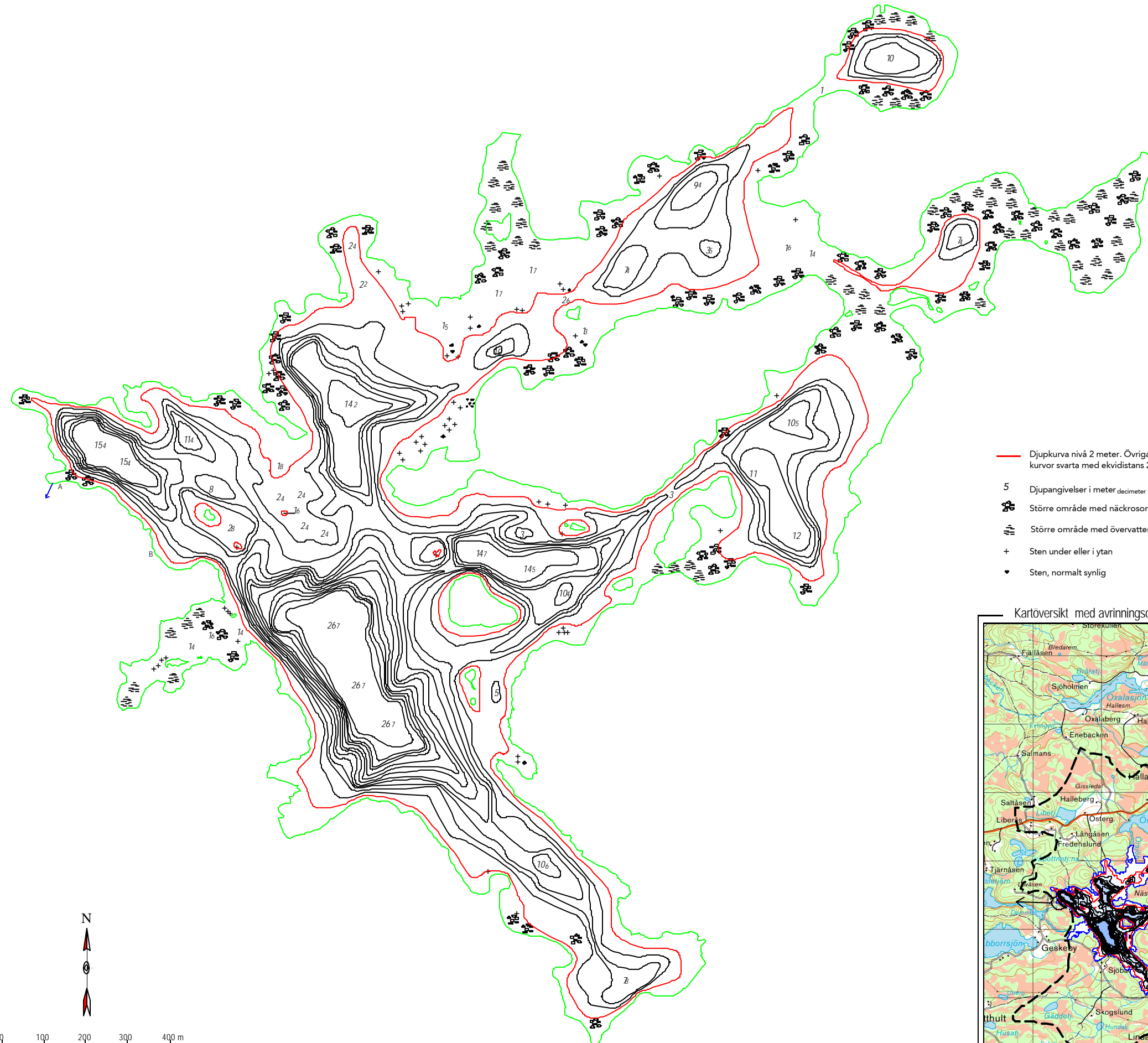
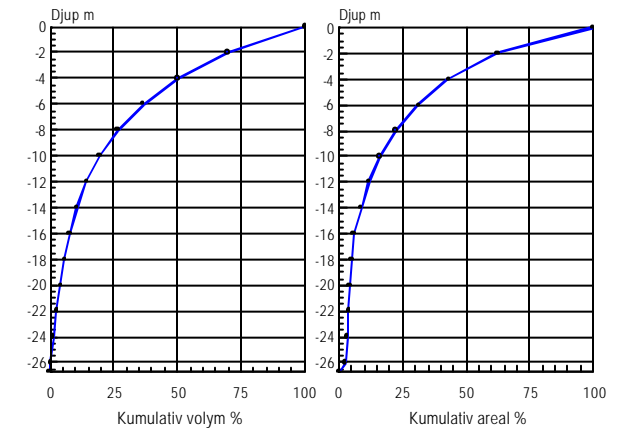
Djupangivelser i meter, refererande till vattenstånd enligt följande: Pegel på damm markerad med A på kartan 2,68 m. 40 cm under dammkrön markerad med B på kartan. Ofullständigheter och avvikelser från angivna djup kan förekomma. Båttrafik efter kartan sker på egen risk. Projektion Gauss, RT 90 2,5 gon väst.

Ekolodad med båt, 7 765 lodskott med individuell GPS positionering.

Huvudavrinningsområde . . . . .	106	Rolfsån
Areal sjöyta . . . . .	186	Ha
Maxdjup . . . . .	26,7	m
Medeldjup . . . . .	5,3	m
Volym . . . . .	9,9	Milj. m <sup>3</sup>
Strandlinjens längd inkl öar . . . . .	21 400	m
Antal öar 15 (areal >0,01 ha) areal . . . . .	30,6	Ha
Avr.- område (utloppet) . . . . .	25,7	Km <sup>2</sup>
Avrinningstal (SMHI 1961-90) . . . . .	18	L/skm <sup>2</sup>
Årlig avrinning . . . . .	14,6	Milj. m <sup>3</sup>
Teor. oms.-tid . . . . .	0,7	År
Höj . . . . .	168	m

## Sjömätning och layout:

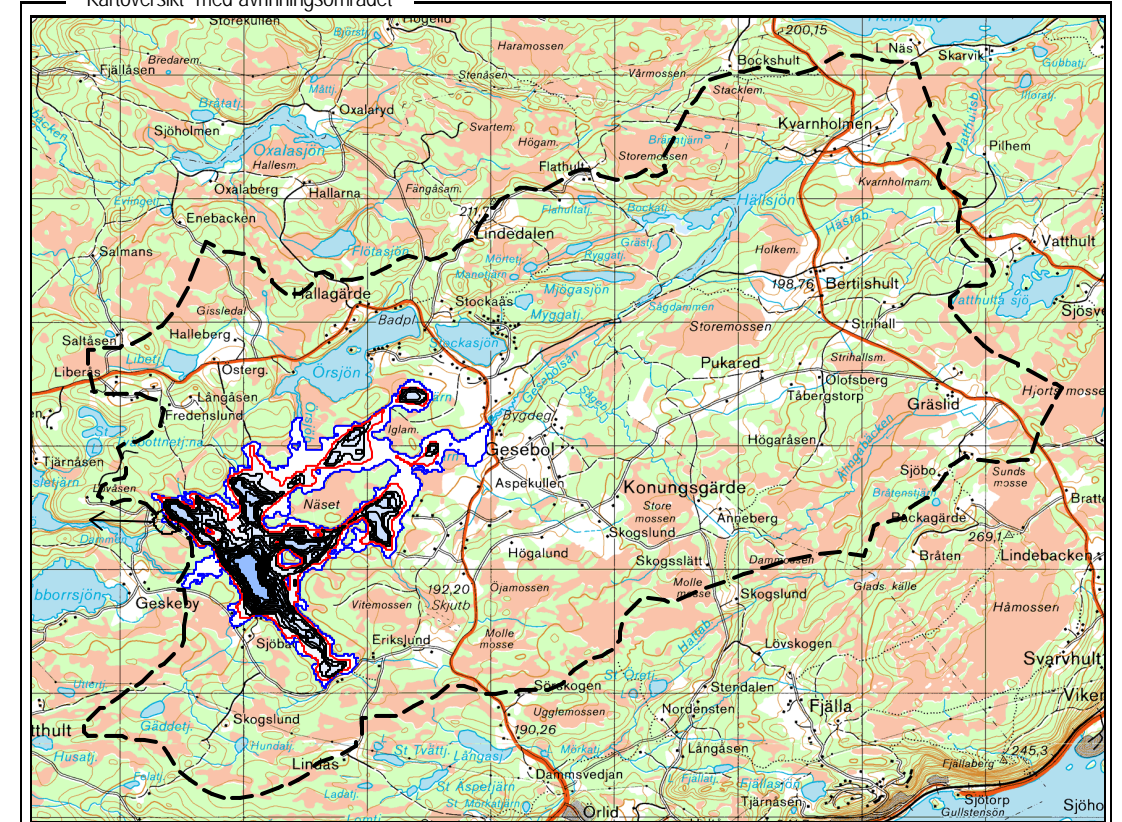
Anders Svahnberg, Myrica AB, Värnamo, 2004.



- Djupkurva nivå 2 meter. Övriga djupkurvor svarta med ekvidistans 2 meter.
- 5 Djupangivelser i meter decimeter
- Större område med näckrosor
- Större område med övervattensveg.
- + Sten under eller i ytan
- Sten, normalt synlig

Not. Enligt SMHI sjöregister är Sörsjön (640341 131288), Åtjärn (640387 131330) och Iglatjärn (640433 131322) klassade som från Gesebols sjö separata sjöar. Tabelldata ovan för Gesebols sjö inkluderar dock dessa sjöar.

## Kartöversikt med avrinningsområdet



Skala 1:60 000. Ur karta © Lantmäteriverket Gävle 2003. Medgivande M2003/5433.